



貝比蛋糕

babe cake & dessert

餐飲百匯專用型錄

精品蛋糕 (10切)



👑 生巧克力蛋糕

600g



👑 法式生乳千層蛋糕

550g



👑 巴斯克乳酪蛋糕

750g



👑 紐西蘭濃郁重乳酪

700g



👑 厚奶茶千層蛋糕

550g



👑 🚫 ★ 黑櫻桃黑森林蛋糕

500g



👑 🚫 戀戀草莓起司派

700g



日本焙茶千層蛋糕

550g



🚫 ★ 義式經典提拉米蘇

500g



核桃布朗尼

9入/盒 (90g)



靜岡抹茶千層蛋糕

550g



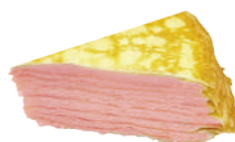
★ 金莎可可慕斯蛋糕

650g



巴斯克乳酪蛋糕(3吋)

9入/盒 (60g)



草莓生乳千層蛋糕

550g



★ 芒果百香慕斯蛋糕

650g



🚫 法式檸檬塔(3吋)

9入/盒 (50g)



法式瑪德蓮

36入/盒 (20g)



★ 草莓之戀慕斯蛋糕

600g

👑 熱銷款 / 🚫 無宅配 / ★ 標示葷食 / 無標示為蛋奶素

精緻甜點 (12切)



👑 法式檸檬蛋糕
550g



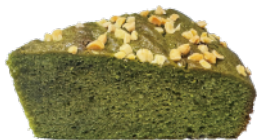
👑★ 焦糖起司蛋糕
550g



👑 美式古典蛋糕
450g



👑 英式手工蘋果派
750g



★ 日式抹茶蛋糕
550g



🚫 英式草莓派
600g

8 吋 派 (16切)



👑🚫 檸檬派
600g



👑🚫★ 提拉米蘇派
600g



🚫★ 香橙派
600g



★ 草莓派
600g



👑 藍莓派
600g



🚫 焦糖派
550g



大理石派
500g

百匯小點



👑 卡士達泡芙
60入/盒 (25g)



菠蘿泡芙
60入/盒 (22g)



👑🚫 蘋果生乳水晶杯
25入/盒 (40g)



🚫 芒果生乳水晶杯
20入/盒 (45g)



布蕾塔
60入/盒 (25g)



葡式蛋塔
70入/盒 (28g)



抹茶捲
98入/盒 (25g)



巧克力捲
98入/盒 (25g)



★ 生乳北海道
60入/盒 (30g)



★ 巧克力生乳北海道
60入/盒 (33g)

8吋蛋糕 (14切)



👑🚫★ 提拉米蘇蛋糕

300g



🚫★ 芒果慕斯蛋糕

370g



👑🚫★ 黑森林慕斯蛋糕

370g



👑★ 德式巧可蛋糕

370g



🚫★ 草莓慕斯蛋糕

370g



🚫★ 芋頭慕斯蛋糕

260g



🚫★ 藍莓慕斯蛋糕

370g



🚫★ 抹茶慕斯蛋糕

300g



🚫★ 卡布奇諾咖啡蛋糕

370g



🚫★ 香草波士頓蛋糕

350g



🚫★ 百香果慕斯蛋糕

370g

切片小蛋糕



👑 經典起司磚

3x5 40入/盒 (25g)



👑 草莓起司磚

3x5 40入/盒 (25g)



👑 抹茶起司磚

3x5 40入/盒 (25g)



👑 大理石乳酪條

2.5x7 55入/盒 (30g)



👑 堅果布朗尼

3x3 108入/盒 (18g)



蜂蜜風味蛋糕

2x5 100入/盒 (18g)



🚫★ 彩虹蛋糕

3x7 56入/盒 (30g)



🚫★ 提拉米蘇蛋糕

4x4 70入/盒 (15g)



🚫★ 花生蛋糕

4x4 70入/盒 (12g)



★ 黑森林蛋糕

4x4 70入/盒 (15g)



★ 冰心乳酪

4x5 42入/盒 (35g)

法式小點心



👑 香草磅蛋糕

96入/盒 (18g)



👑 抹茶磅蛋糕

96入/盒 (18g)



👑 巧可磅蛋糕

96入/盒 (18g)



👑 厚奶茶磅蛋糕

96入/盒 (18g)



👑 草莓磅蛋糕

96入/盒 (18g)



👑 摩卡咖啡磅蛋糕

96入/盒 (18g)



👑 🚫 檸檬玫瑰塔

30入/盒 (30g)



👑 🚫 草莓玫瑰塔

30入/盒 (25g)



日式橘子磅蛋糕

96入/盒 (18g)



檸檬瑪德蓮

144入/盒 (10g)



巧可瑪德蓮

144入/盒 (10g)



可麗露

70入/盒 (30g)



抹茶馬卡龍

90入/盒 (10g)



草莓馬卡龍

90入/盒 (10g)



費南雪

156入/盒 (10g)

👑 熱銷款 / 🚫 無宅配 / ★ 標示葷食 / 無標示為蛋奶素

嚴格把關 堅持品質



貝比企業有限公司

電話:(02)8228-6981

傳真:(02)8228-6971

新北市中和區立德街148巷40號5樓

www.babecake.com.tw



**安心
宣言**

**嚴格品質把關
請您安心選購**

- 嚴選國內外食材，精心挑選製作
- 通過國際認證ISO22000/HACCP
- 本公司已投保1000萬產品責任險
- 工廠登記字號65006116